

# 10 opdrachten: In het voetspoor van de pissebed

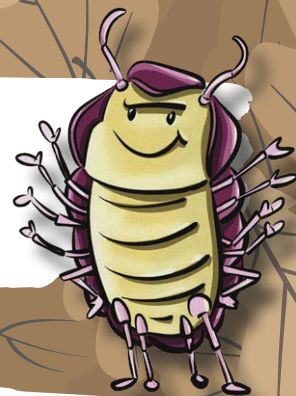
het  
mysterie  
van de  
natuur

WEEK van het BOS  
8-15 oktober 2023

1.

Stel: je bent een pissebed. Waar zou jij je dan schuilhouden?  
Het antwoord vind je in het de bosweetjes over de pissebed!

➤ Locatie van de opdracht: in de tuin of in het bos



2.

Ga eens plat op je buik liggen. Wat voel je?  
De temperatuur aan de bodem is vaak koeler en het voelt vochtiger dan  
wanneer je rechtstaat. Dat hebben bodemdieren graag.

➤ Locatie van de opdracht: in de tuin of in het bos

3.

Ga eens op zoek naar een pissebed!

**Tip:** onder stenen, hout en ander  
organisch materiaal vind je er vast  
meerdere!

➤ Locatie van de opdracht: in de tuin of  
in het bos



kelderpissebed foto Gert Arts

4.

Verstop je net zoals een pissebed in en onder bladeren, stenen, hout, enz.  
Hoe voelt het zo 'onder' materiaal te zitten?  
Zo voelt de pissebed zich dus ook tijdens de dag.

➤ Locatie van de opdracht: in de tuin of in het bos



mospissebed foto Gert Arts



5.

Probeer een pissebed te vangen: laat ze eens over je hand lopen, bestudeer de pissebed in een glazen potje, bekijk de pissebed eens onder een loep of vergrootglas. Hoeveel poten heeft een pissebed? Je moet niet bang zijn van de pissebed. Ze heeft geen angel of bijtgrage kaken, de pissebed doet jou op geen enkele manier pijn. Alle pissebedden hebben 7 paar poten, 14 poten in totaal dus.

➤ Locatie van de opdracht: in de tuin of in het bos



6.

Loop of beweeg eens zoals een pissebed! Kan jij je ook oprollen? Maak een leuk filmpje hiervan en post het op sociale media met de [#WeekvanhetBos](#)

➤ Locatie van de opdracht: in de tuin of in het bos



7.

Ga op zoek naar verschillende soorten pissebedden. Of probeer het verschil tussen een mannetje en een vrouwtje te ontdekken. Tip: De poster van de bospissebedden geeft een aantal soorten pissebedden weer. Een zwanger vrouwtje is bijv. te herkennen aan haar broedbuidel vol met eitjes.

➤ Locatie van de opdracht: in de tuin of in het bos

8.

Zet een valletje in je tuin en kijk de volgende dag welke bodemdierpje je allemaal heb gevangen. Ken je ze allemaal? Een valletje is heel simpel. Neem een lege confituurpot en graaf die met een plantenschepje in de grond tot de bovenkant perfect gelijk zit met de oppervlakte van de bodem. Leg één of enkele blaadjes op de bodem zodat bodemdierpjes die gevangen worden kunnen schuilen. Laat de pot één of twee nachten staan, haal hem weer uit de bodem en bekijk je vangst!

➤ Locatie van de opdracht: in de tuin



9.

Voor de fijnproevers onder ons: een pissebed is perfect eetbaar. Aan te raden is om ze even te koken in licht gezouten water en proeven maar. Natuurlijk eet je beter geen bord vol pissebed op, maar zo weet je meteen dat een pissebed niet giftig is, en kan je de 'durver' in jou naar boven halen.

➤ Locatie van de opdracht: bij jou thuis

10.

Ken je lied 'Pissebed' van Radio Oorwoud al? Altijd dikke pret!

Links naar het lied:



[YouTube](#)



[Spotify lijst van Radio Oorwoud](#)

➤ Locatie van de opdracht: overal!  
Meebrullen maar!!!



vlaanderen  
is natuur

AGENTSCHAP  
NATUUR & BOS

i.s.m.

Spinicornis  
landpissebedden van België

BOS<sup>+</sup>